

**Centro Studi  
Consiglio Nazionale Ingegneri**

**MONITORAGGIO SUI BANDI DI PROGETTAZIONE**

**Applicazione del D.M.143/2013**

**Settembre 2014**



(d.376.2014)

**Roma, 6 ottobre 2014**

# Analisi dei bandi per servizi di ingegneria (esclusa esecuzione) pubblicati nel mese di Settembre 2014:

## APPLICAZIONE DEL D.M.143/2013

---

Sebbene la situazione sia in progressivo miglioramento, meno di un bando di gara su due indica chiaramente il riferimento al DM. 143/2013 per la determinazione del corrispettivo da porre a base d'asta per le prestazioni professionali attinenti ai servizi di architettura e di ingegneria: nel mese di settembre era il 44,1%.

Il 21 dicembre 2013 è entrato in vigore il decreto del Ministero della Giustizia n.143 del 31.10.2013 "*Regolamento recante determinazione dei corrispettivi da porre a base di gara nelle procedure di affidamento di contratti pubblici dei servizi relativi all'architettura ed all'ingegneria*" in cui sono stati fissati i parametri per la determinazione del corrispettivo da porre a base di gara nelle procedure di affidamento di contratti pubblici dei servizi relativi all'architettura e all'ingegneria.

Da quella data, dunque, tutti i bandi di gara per servizi di ingegneria devono fare riferimento al decreto citato per fissare l'importo a base d'asta.

Non tutti i bandi tuttavia indicano in che modo è stato determinato il corrispettivo per le prestazioni professionali attinenti ai servizi di ingegneria: **tra i 136 bandi pubblicati<sup>1</sup> nel mese di settembre 2014 per servizi di ingegneria senza esecuzione, sono infatti solo 60 (pari al 44,1% dei bandi) quelli che fanno riferimento chiaramente al DM.143/2013 (in leggero aumento rispetto ai valori dei mesi precedenti).**

Va tuttavia precisato che solo in 3 bandi (2,2%) l'importo è stato determinato facendo riferimento ad altre norme (DM 4/4/2001, L.143/49), risultando quindi **illegittimi**.

---

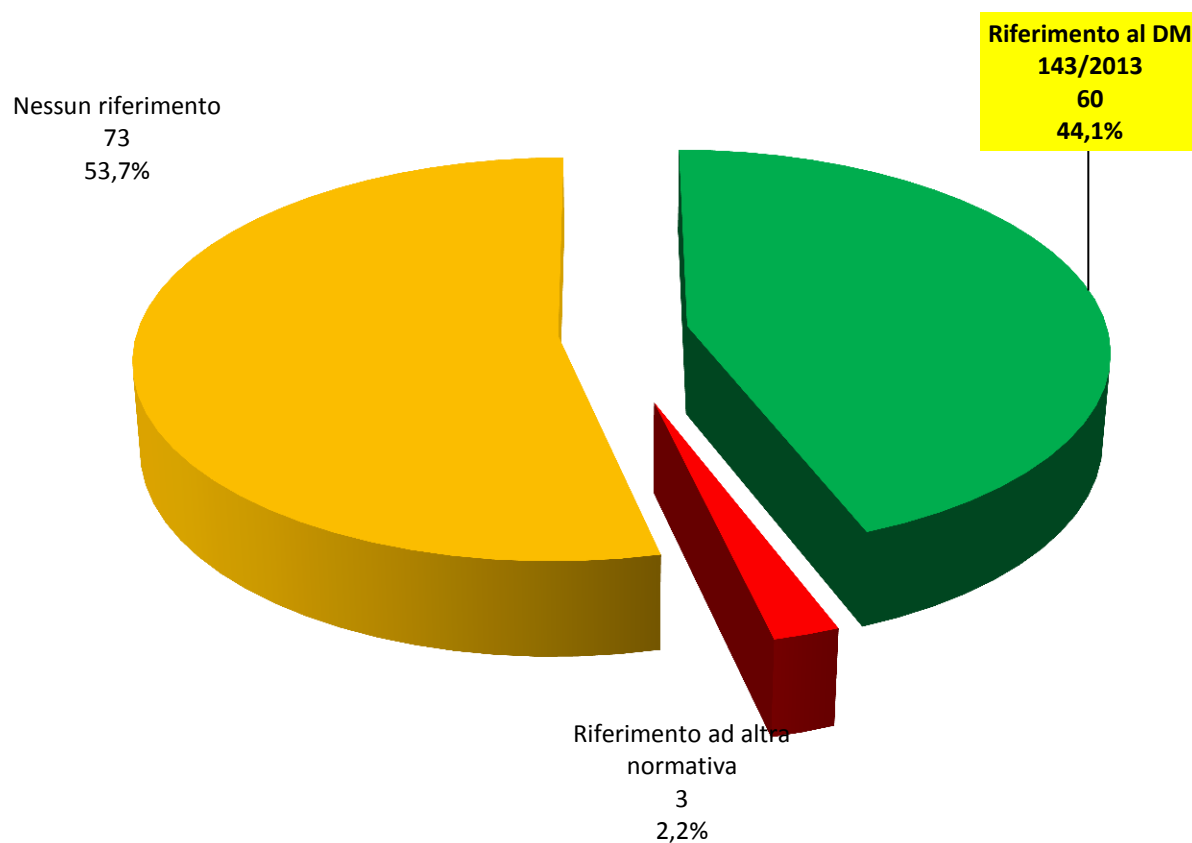
<sup>1</sup> Sono stati esclusi dal conteggio i bandi per ITC, per consulenze varie e per servizi per i quali non è previsto il riferimento al DM 143/2013 (ad esempio il RSPP)

Nei restanti 73 bandi, in base alla documentazione disponibile, **non è invece specificato in che modo è stato determinato l'importo a base d'asta**, ragione per cui non è possibile stabilire se il corrispettivo è stato determinato correttamente secondo i dettami del DM.143/2013 o meno.

In **nessun bando** era allegato lo **schema di calcolo del corrispettivo**, mentre in 1 bandi (0,7%) il corrispettivo è stato confrontato con il corrispondente calcolato in base DM 4/4/2001.

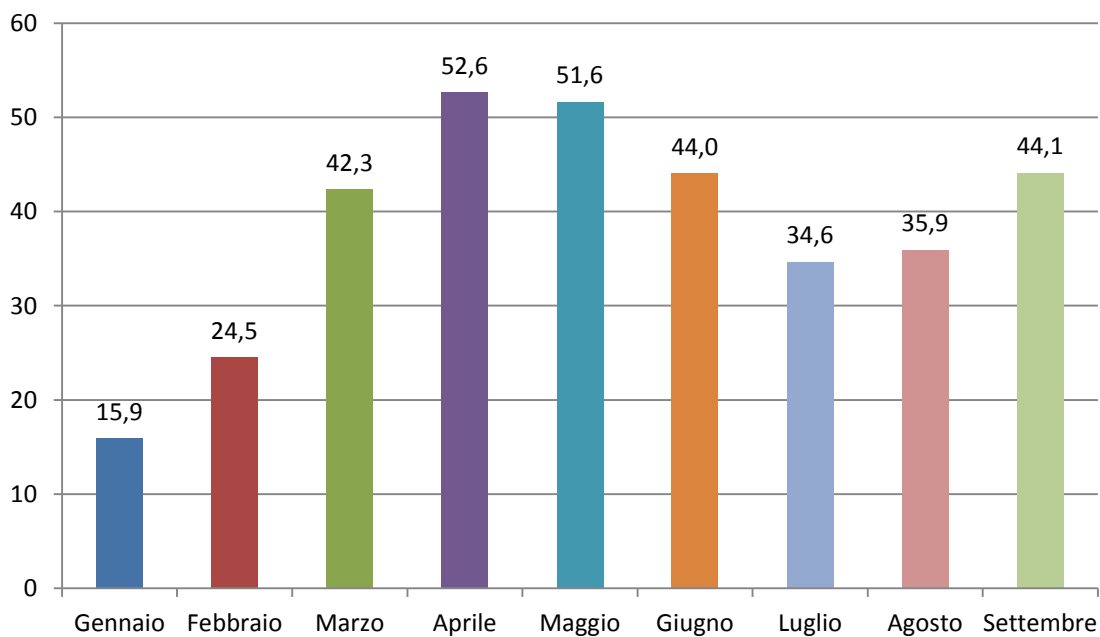
Limitando l'osservazione ai soli bandi in cui è prevista almeno una fase di progettazione o di direzione lavori o di coordinamento della sicurezza (in fase di progettazione e di esecuzione), la quota di bandi che ha correttamente calcolato il corrispettivo in base al DM.143/2013 sale al 48,3%, anche in questo caso superiore a quanto rilevato nei mesi precedenti.

**Fig.1** Indicazione del riferimento normativo con cui è stato determinato l'importo a base d'asta nei bandi di gara per servizi di ingegneria (esclusa esecuzione) pubblicati nel mese di settembre 2014



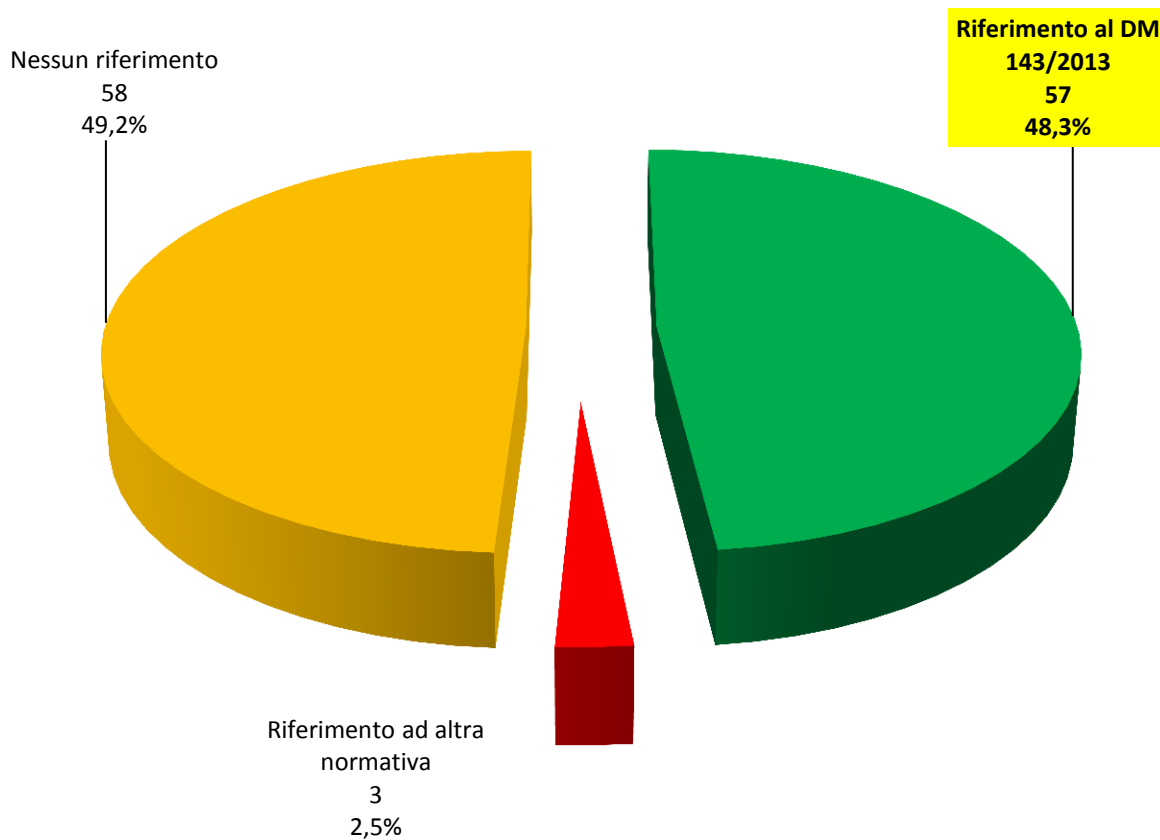
Fonte: Elaborazione Centro studi CNI su dati Infordat/CNI, 2014

**Fig.2 Quota di bandi che hanno fatto riferimento al D.M.143/2013 per la determinazione dell'importo a base d'asta nei bandi di gara per servizi di ingegneria (esclusa esecuzione) pubblicati nel periodo gennaio-settembre 2014 per mese.**



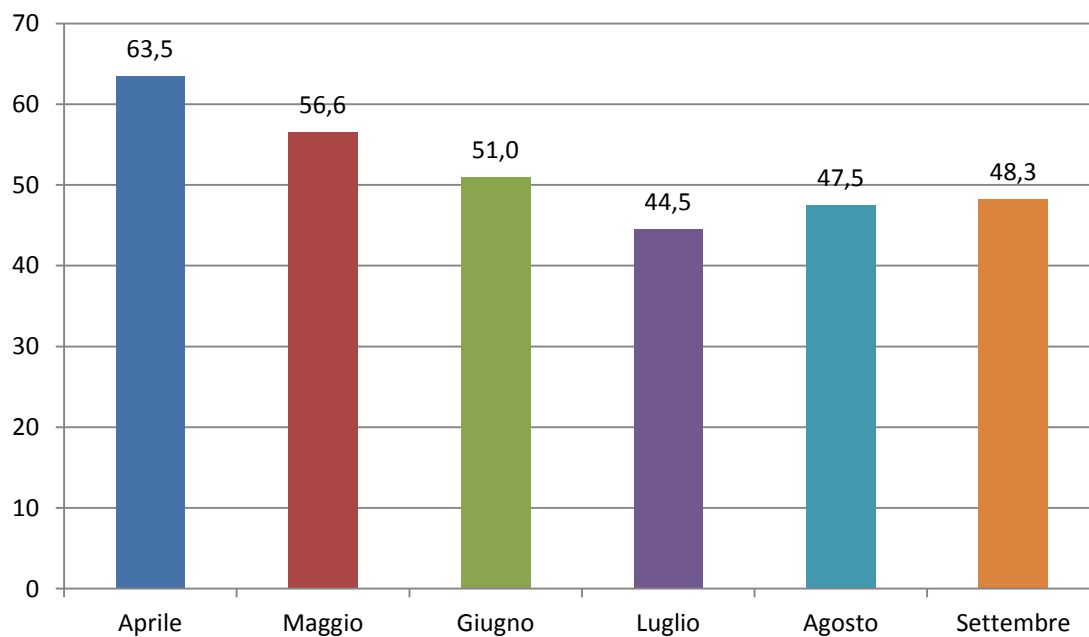
Fonte: Elaborazione Centro studi CNI su dati Infordat/CNI, 2014

**Fig.3** Indicazione del riferimento normativo con cui è stato determinato l'importo a base d'asta nei bandi di gara per servizi di ingegneria (limitatamente alla progettazione, coordinamento della sicurezza e direzione lavori) pubblicati nel mese di settembre 2014



Fonte: Elaborazione Centro studi CNI su dati Infordat/CNI, 2014

**Fig.4 Quota di bandi che hanno fatto riferimento al D.M.143/2013 per la determinazione dell'importo a base d'asta nei bandi di gara per servizi di ingegneria (limitatamente alla progettazione, coordinamento della sicurezza e direzione lavori) pubblicati nel periodo aprile-settembre 2014 per mese.**



Fonte: Elaborazione Centro studi CNI su dati Infordat/CNI, 2014